



alegria
Urban Living



ميثاق الملك سلمان العمراني

تستلهم "الغريا" تصاميمها من الطراز السلطاني المستوحى من العمارة النجدية بأسلوب حديث يعكس القيم الثقافية والعناصر المعمارية الأصيلة التي تم تطويرها بأسلوب عصري باستخدام مواد حديثة مستدامة. تحاكي الماضي وتعاصر الحاضر وتواكب المستقبل، ويعكس المشروع القيم الأصيلة لميثاق الملك سلمان العمراني والتي تتمحور حول الأصالة، الاستمرارية، محورية الإنسان، ملاءمة العيش، الابتكار، والاستدامة والتي اتخذتها رافال منهجًا ليس في "الغريا" فحسب، بل في كافة مشاريعها.

King Salman's Urban Charter

"Alegría" derives its architectural concepts from the Salmani style influenced by Najdi architecture, reinterpreted in a contemporary approach that resonates with cultural ideals and genuine architectural features. These elements have been reimagined using modern sustainable materials, connecting the historical legacy with the contemporary and forward-looking. "Alegría" embodies the fundamental principles of King Salman's Urban Charter, emphasizing authenticity, seamless progression, human-centric design, livability, innovation, and sustainability. "RAFAL" has embraced these principles not only for this particular endeavor but also as a guiding framework for not only for "Alegría" but as a consistent philosophy across all its initiatives.





عن "الغريا" ▶

تمثل "الغريا" تراثًا ثقافيًا غنيًا وتنوعًا في المناظر الطبيعية، حيث يقع المشروع في قلب حي النرجس بالرياض. يعكس هذا المشروع جمال العمارة السلمانية ويجمع بين التصميم الحضاري المعاصر والأصالة التقليدية. يتكون المشروع من 111 شقة سكنية و114 فيلا فاخرة، كل منها مصمم بتشطيبات عالية الجودة. يمتد المشروع على مساحة 76,131 مترًا مربعًا ويضم مرافق استثنائية تشمل مقهى، مركزًا نسائيًا، ناديًا رياضيًا، ميني ماركت، ومساحات عمل مشتركة. بالإضافة إلى ذلك، يحتوي على مناطق خضراء، أماكن ترفيهية وفضاءات عامة. "الغريا" تعد خيارًا مثاليًا لمن يبحث عن العيش والاستثمار في بيئة راقية ومتكاملة.

◀ About "Alegria"

"Alegria" represents a rich cultural heritage and diverse natural landscapes. It is a luxury residential project located in Al Narjes neighbourhood in Riyadh. It reflects the beauty of Salmanian architecture and contemporary urban design. The "Alegria" consists of 111 residential apartments and 114 luxurious villas, designed with high-quality finishes. It spans an area of 76,131 square meters and offers exceptional facilities, including a café, women's center, fitness studio, mini-market, shared workspaces, green areas, recreational spaces, and public areas.

"Alegria" is a unique choice for living and investing in an upscale and integrated environment.





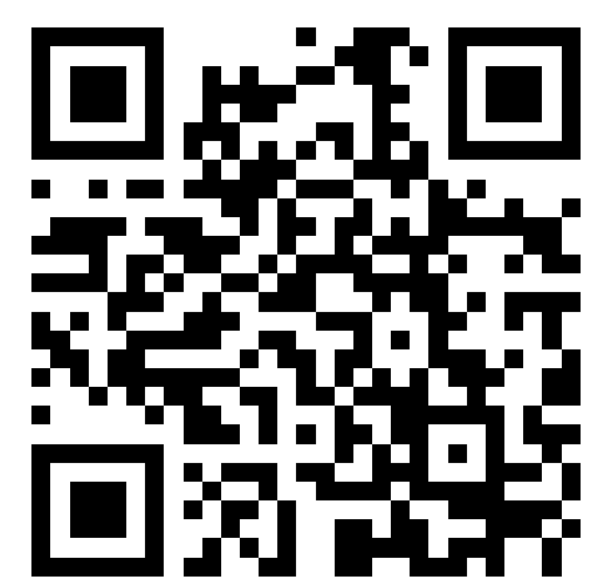
الموقع الإستراتيجي

مشروع "ألغريا" السكني، واقع في قلب حي النرجس بشمال الرياض، يتمتع بموقع استراتيجي يسهل الوصول إليه من خلال طرق رئيسية مثل طريق أبو بكر الصديق، طريق الملك سلمان، طريق أنس بن مالك، وطريق محمد بن سلمان. يبرز المشروع بقربه من معالم حيوية في المدينة، بما في ذلك المربع الجديد، المطارات الدولية، وموقع إكسبو 2030. كما يحيط بـ "ألغريا" مجموعة متنوعة من المرافق التعليمية والطبية، مثل المدارس الدولية والمستشفيات الرائدة، مما يضمن راحة ورفاهية السكان. لمزيد من التفاصيل حول الموقع ومميزات المشروع، يُرجى الرجوع إلى الخريطة المدرجة.

Strategic Location:

"Alegria" Residential Project, strategically located in the heart of Al Narjis in North Riyadh. This project enjoys easy access via major roads such as Abu Bakr Al-Siddiq Road, King Salman Road, Anas Bin Malik Road, and Mohammed Bin Salman Road. "Alegria" stands out for its proximity to key landmarks in the city, including the new Al Murabba, international airports, and the Expo 2030 site. Surrounded by a variety of educational and medical facilities, such as international schools and leading hospitals, "Alegria" ensures comfort and well-being for its residents. For more details on the location and features of the project, please refer to the attached map.





اكتشف الغريا
Discover Alegria



Alegria Phase One الغريا المرحلة الأولى

عنايت
Abayeh

طويق
Tuwaiq

نجد
Najd

Al Khuzama
COMMUNITY CENTER
المركز التجاري
الخيضامي



رافال
RAFAL







▶ يتوسط المشروع مركز تجاري يشمل :

- كافيه ☕
- مركز نسائي ♀
- نادي رياضي 🏋️
- ميني ماركت 🛒

▶ الخدمات :

- الأمن والحراسة مع كاميرات مراقبة 📹
- صيانة الوحدة السكنية خلال فترة الضمان 🛠️

◀ **At the heart of the project is a community center that includes:**

- ☕ Café
- ♀ Women's center
- 🏋️ Gym
- 🛒 Mini-Market

◀ **Services:**

- Security and surveillance with CCTV cameras 📹
- Maintenance of residential units 🛠️



UNIT 1 DUPLEX

172.47 m²



3 BEDROOMS
3 TOILETS

UNIT 2 DUPLEX

224.13 m²



3 BEDROOMS
3 TOILETS
Maid Room

UNIT 3 DUPLEX

163.15 m²

DUPLEX 3A-FF

غرفة نوم
Bedroom
3.60X3.70 m

دورة مياه
Toilet
2.40X1.70 m

غرفة نوم رئيسية
M. Bedroom
3.60X3.90 m

غرفة جلوس
Sitting area
2.70X2.50 m

دورة مياه
Toilet
2.30X1.80 m

غرفة نوم
Bedroom
3.90X3.90 m

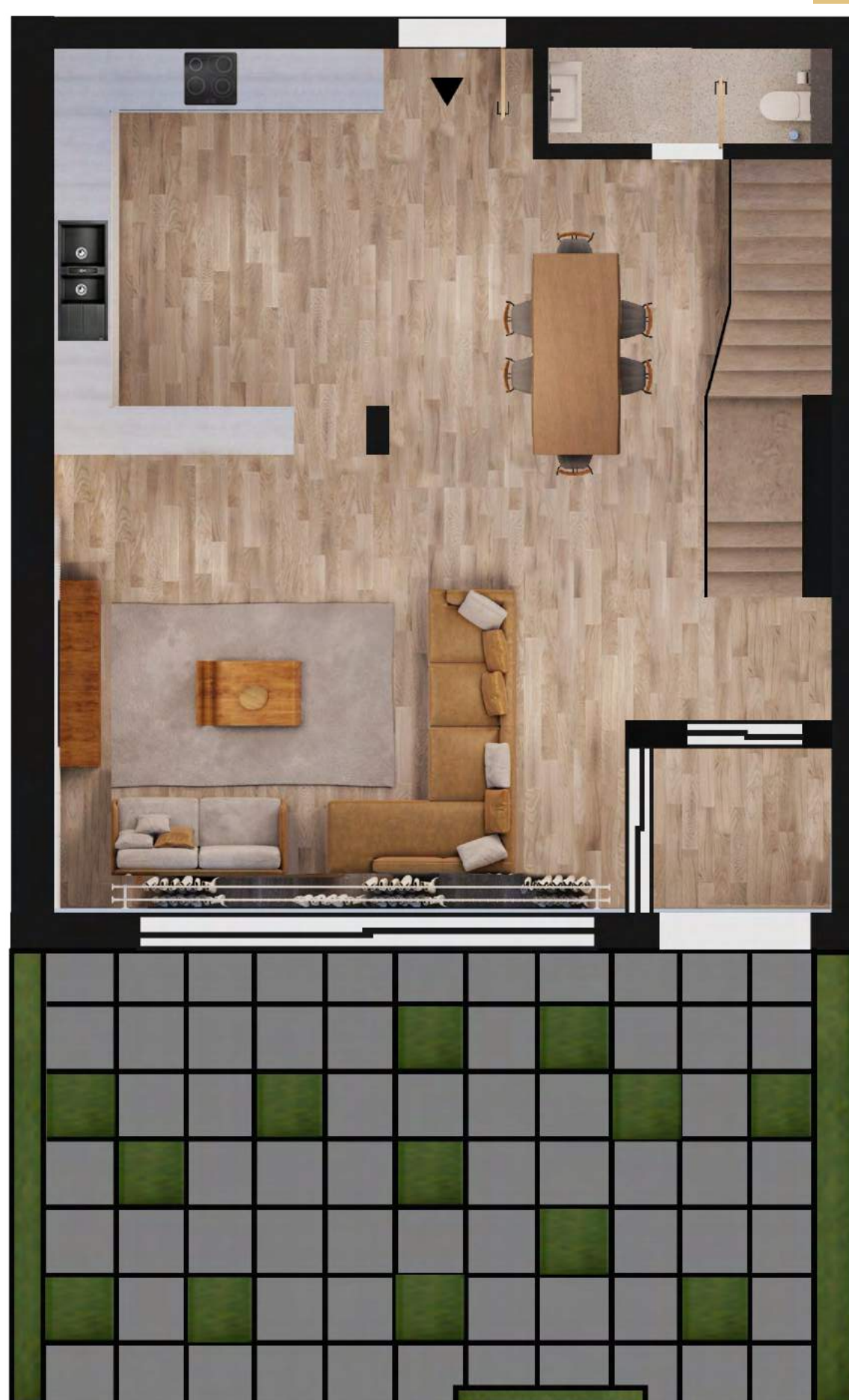


DUPLEX 3A GF

مطبخ / غرفة طعام

غرفة المعيشة
TV Room
7.60X5.80 m

دورة مياه
Toilet
2.88X1.10 m

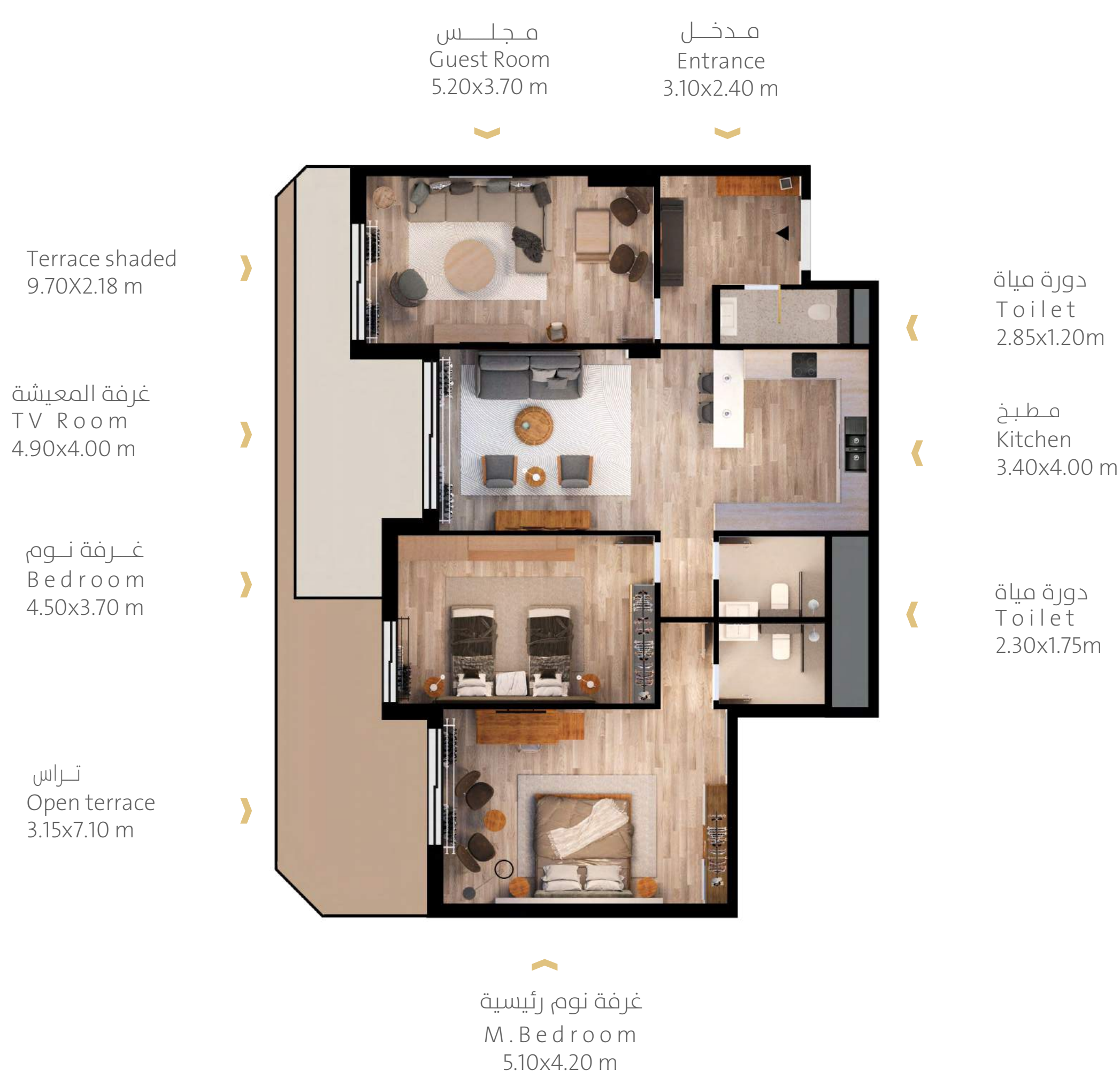


مساحة أمامية
Front Yard
7.50X6.00 m

3 BEDROOMS
3 TOILETS

UNIT 4 APARTMENT

156.02 m²



2 BEDROOMS
3 TOILETS

UNIT 5 STUDIO

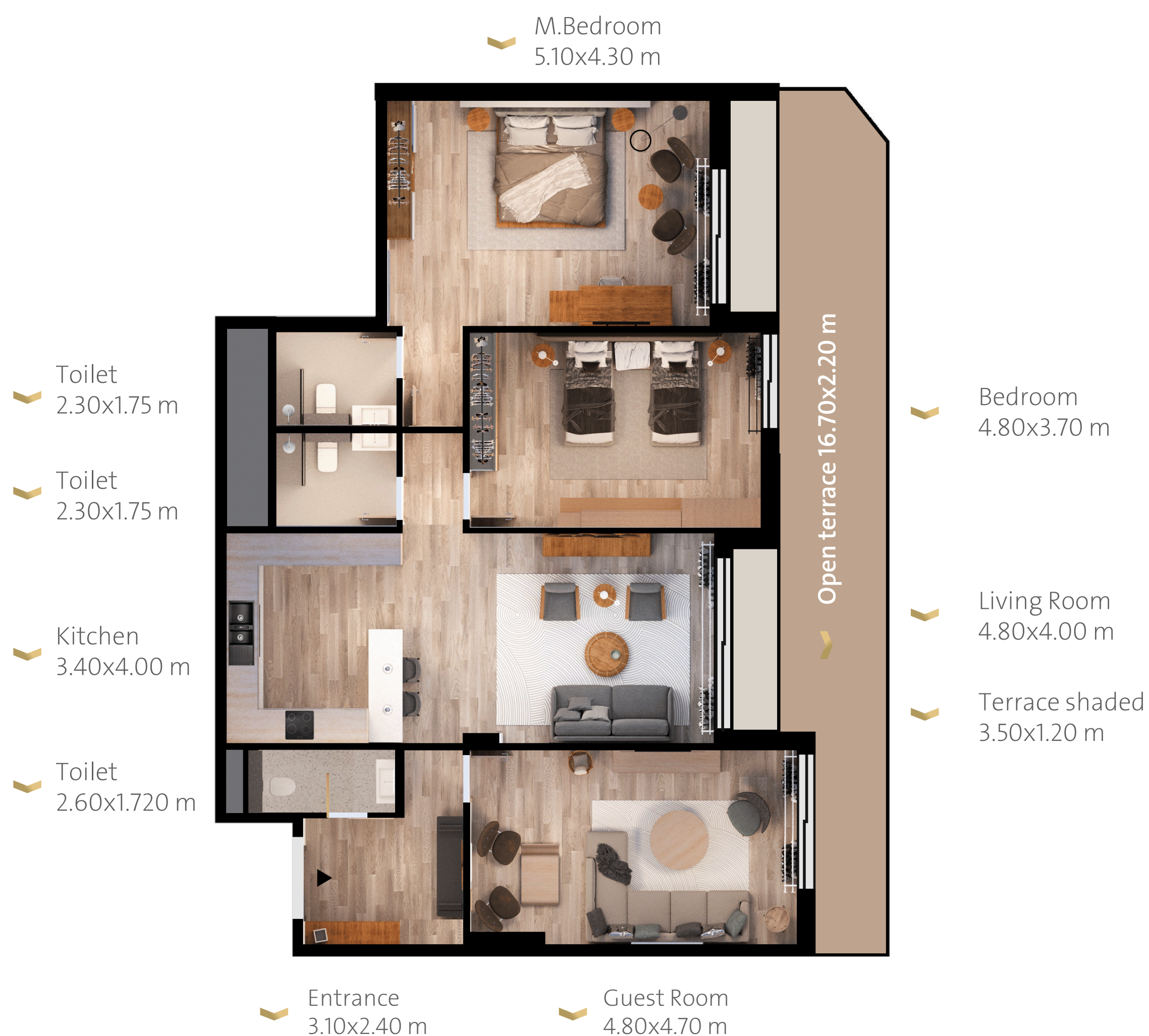
80.25 m²



1 BEDROOMS
1 TOILETS

UNIT 5B APARTMENT

143.75 m²

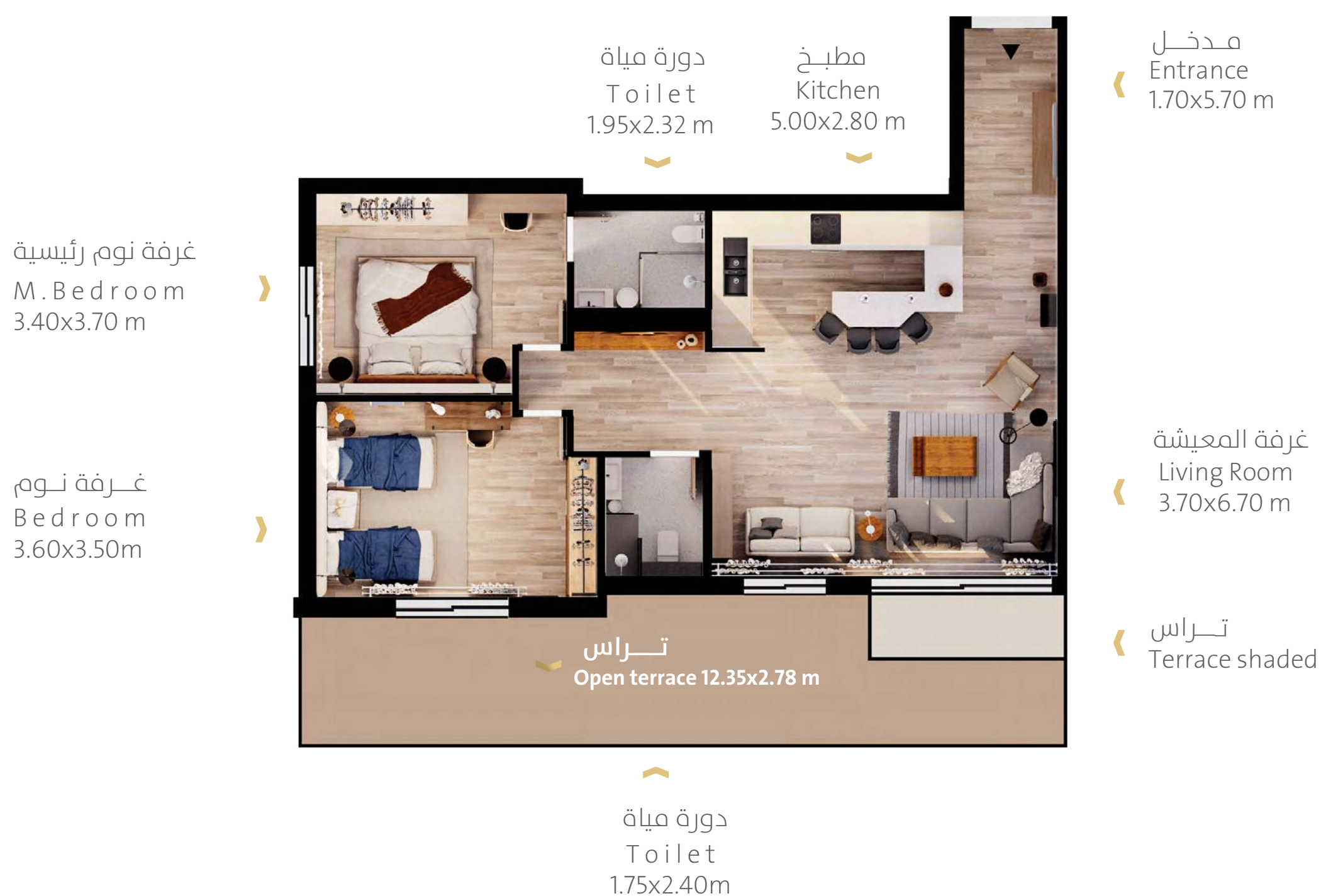


2 BEDROOMS

3 TOILETS

UNIT 6 APARTMENT

104.50 m²



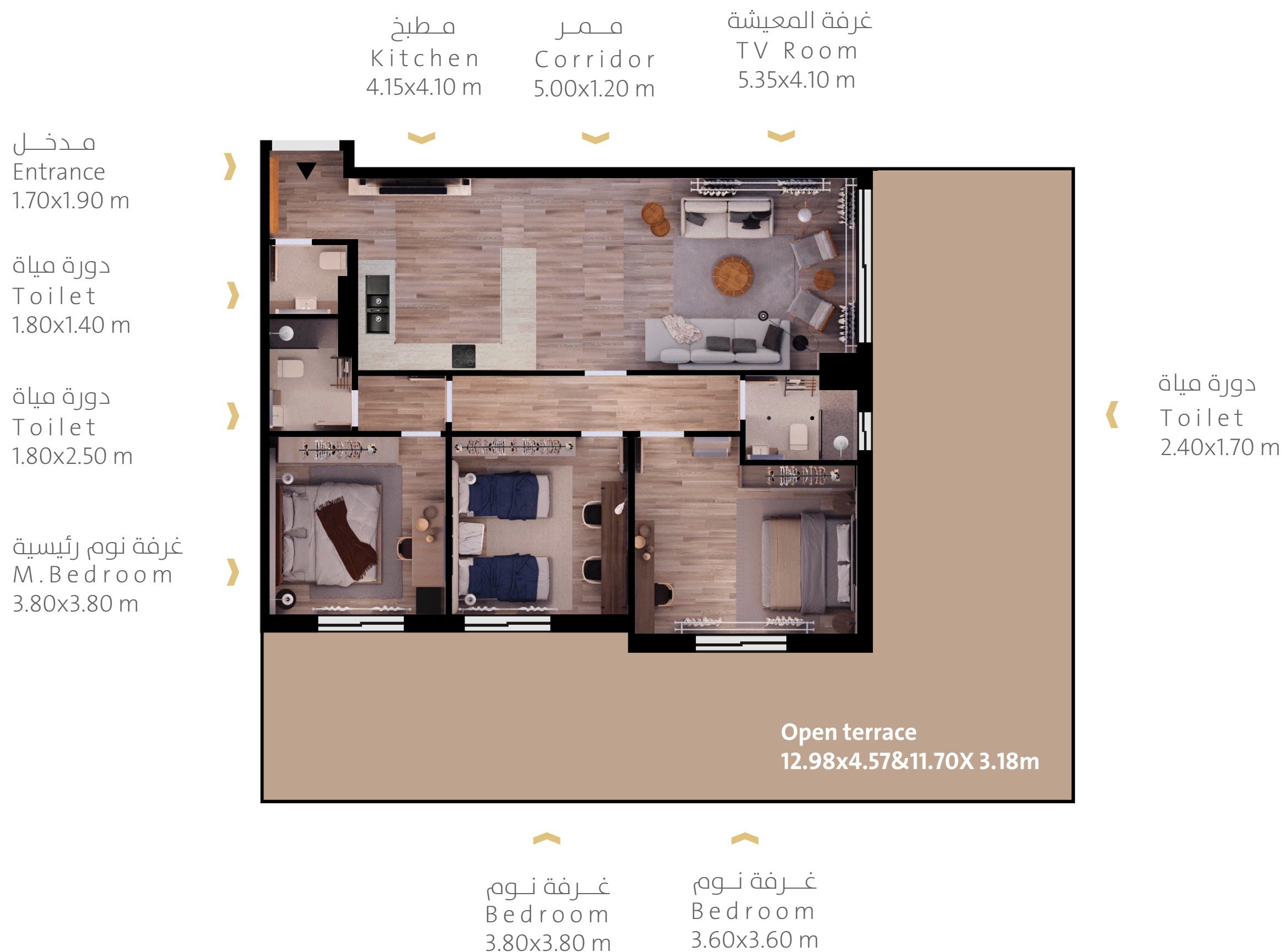
2 BEDROOMS

2 TOILETS

UNIT 7

APARTMENT

119.14 m²



3 BEDROOMS

3 TOILETS

UNIT 8

APARTMENT

168.58 m²

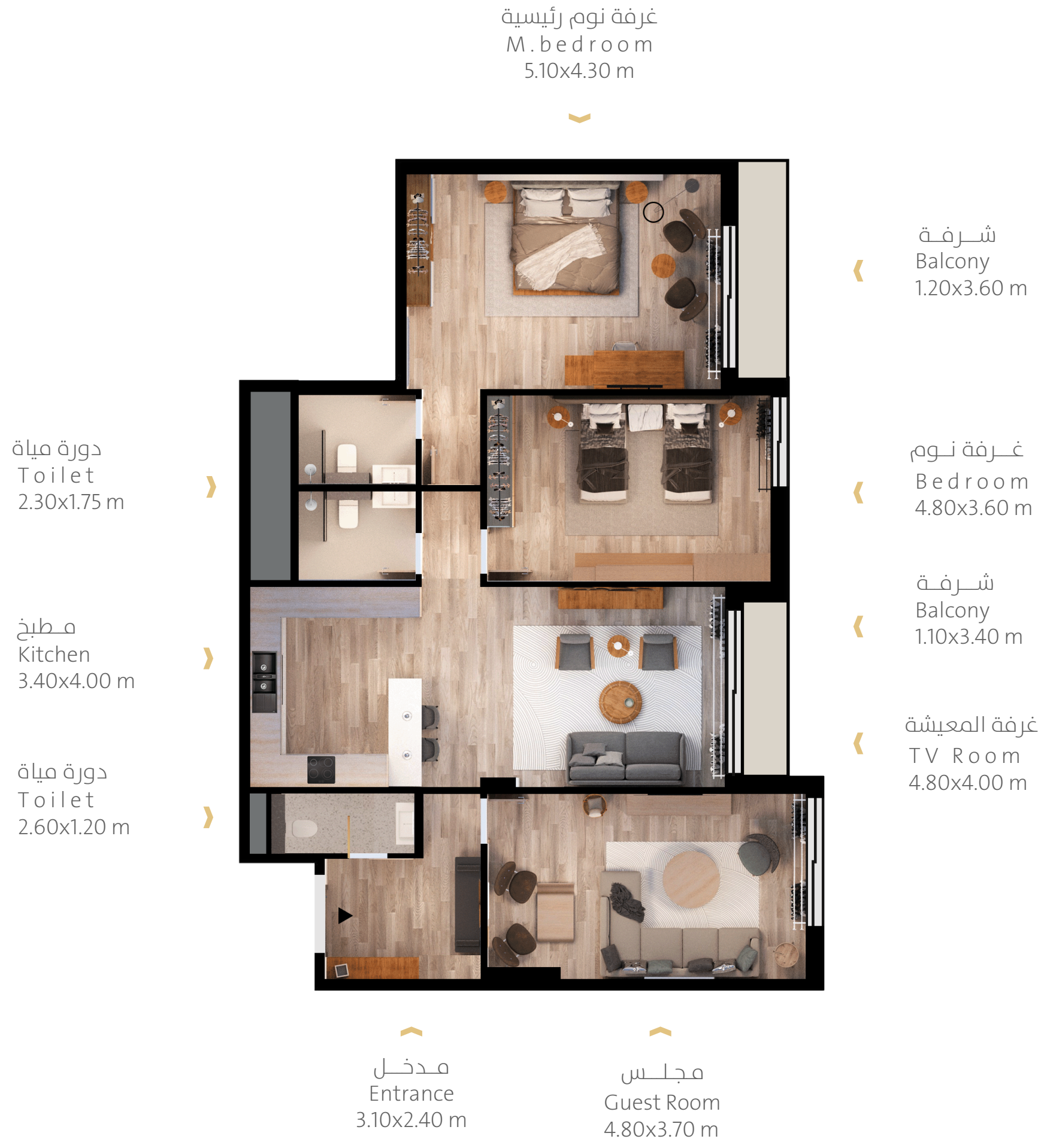


3 BEDROOMS

3 TOILETS

UNIT 9 APARTMENT

144.72 m²



2 BEDROOMS
3 TOILETS

UNIT 10 APARTMENT

102.52 m²



2 BEDROOMS
2 TOILETS

UNIT 11 APARTMENT

161.06 m²



3 BEDROOMS
3 TOILETS
Maid Room

UNIT 12 APARTMENT

142.77 m²



3 BEDROOMS
2 TOILETS

UNIT 13 APARTMENT

130.49 m²



3 BEDROOMS
2 TOILETS

UNIT 14 APARTMENT

168.56 m²



3 BEDROOMS
3 TOILETS

UNIT 15 APARTMENT

227.62 m²

غرفة نوم رئيسية
M. Bedroom
6.40x4.30 m

دورة مياه
Toilet
2.30x1.75 m

مطبخ
Kitchen
3.38x4.00 m

دورة مياه
Toilet
2.60x1.20 m

مدخل
Entrance
3.10x2.40 m

مجلس
Guest Room
5.60x4.10 m

غرفة نوم
Bedroom
4.80x3.60 m

Balcony
1.20x3.40 m

غرفة المعيشة
TV Room
4.80x4.00 m

غرفة نوم
Bedroom
4.80x3.70 m



3 BEDROOMS

3 TOILETS

UNIT 16 APARTMENT

187.49 m²

تراس
Terrace shaded
(steel pergola)
11.40x3.70

دورة مياه
Toilet
1.65x2.40 m

غرفة ملابس
Dress Area
2.30x2.40 m

غرفة نوم رئيسية
M. Bedroom
4.10x3.70 m

تراس
Terrace shaded (steel pergola)
8.80x3.70 m

تراس
Open terrace 3.30x1.40 m

غرفة المعيشة
TV Room
4.60x6.50 m

مطبخ
Kitchen
5.60x3.00 m

غرفة نوم
Bedroom
3.80x3.70 m

دورة مياه
Toilet
1.60x2.30 m



2 BEDROOMS
2 TOILETS

UNIT 17 APARTMENT
157.68 m²



2 BEDROOMS
2 TOILETS



تشطيبات الاجزاء المشتركة

المدخل واليهو الرئيسي للمبنى
الارضيات: رخام عماني \ بورسلان محلي 60 في 60.
الجران: دهان بلاستيك \ جوتن -الجزيرة
الاسقف: دهان بلاستيك \ جوتن -الجزيرة, سقف جبس معلق جزئي
الممرات الرئيسية بين الوحدات للمبنى
الارضيات: بورسلان محلي 60 في 60.
الجران: دهان بلاستيك \ جوتن -الجزيرة
الاسقف: دهان بلاستيك \ جوتن -الجزيرة, سقف جبس معلق جزئي

غرف المجلس والمعيشة والنوم

الارضيات: بورسلان محلي 60 في 60.
الجران: دهان بلاستيك / جوتن-الجزيرة
الأسقف: دهان بلاستيك / جوتن-الجزيرة سقف جبس معلق لجزء من السقف

المطبخ

الارضيات: بورسلان أو سيراميك محلي 60 في 60
الجران: دهان بلاستيك جوتن الجزيرة
الأسقف: دهان على الخرسانة وديكور جبس جزئي \ جوتن الجزيرة
الخرائن: ألمنيوم (منطقة المجلى فقط بحد اقصى 2 متر طولي

الحمامات

الارضيات: بورسلان او سيراميك محلي 30 في 60
الجران: سيراميك ارتفاع 120 الى 150 سم (محلي) 30 في 60 – دهان بلاستيك لباقي
الحائط
الاسقف: دهان بلاستيك على ألواح جبس مقاوم للرطوبة \ جوتن – الجزيرة \شرائح
المنيوم ملونة
الادوات الصحية: كرسي بورسلان (خزف) مع خزان ظاهر او مخفي حسب الحمام –
مغسلة بورسلان (خزف) مركب على كبائن خشبية جاهزة والمقاس على حسب
الحمام – مرآة – منطقة الاستحمام كافة الخلطات والشطافات حسب المواصفات
السعودية (محلي او مستورد)

غرفة نوم الخادمة (ان وجد)

الارضيات: سيراميك محلي 30 في 30
الجران: دهان رشة / جوتن-الجزيرة

التشطبات الداخلية

الابواب

باب المدخل: أبواب جاهزة - دهان حراري - الدرفة حديد صاج وجهين
مع عازل وسطي سماكة 4 سم والاطار حديد مقوى الأبعاد 220 في
110
الابواب الاخرى: قشرة بلاستيك خشبية اللون للدرفة والطلق مع
كيس MDF الأطراف مقاوم للرطوبة – الدرفة: إطار خشب الوجه
مليس, والطلق خشبي ملبس قشرة بلاستيك الأبعاد 220 في 110 \ 200
في 220

كافة الأسلاك المعزولة مطابقة للمواصفات السعودية (الرياض -بحرة-أو ما يماثلها)
كافة المفاتيح والأفياش مطابقة للمواصفات السعودية (لجراند -ألفا- و ما يماثلها)
جداري – سقفى متنوع - سيوتلايت وإنارة ليد مخفية –كلوب جداري و سقفى ليد على حسب
الفرغات و الغرف – محلي او مستورد

الانارة والمفاتيح والافياش

التكييف داخل الوحدات

تكييف الغرف: غرفة المجلس والمعيشة والطعام وغرفة النوم الرئيسية
تكييف مخفي – غرف النوم الاخرى وباقي الفراغات تكييف اسبليت
نظام الشفط للمطبخ: مروحة شفط مخفية بالسقف
نظام الشفط للحمامات: مروحة شفط مخفية بالسقف
خزانات المياه: متوفر خزان ارضى لكل وحدة منفصل بحجم 8 متر مكعب تقريبا
نظام الاطفاء: متوفر نظام إطفاء وإنذار للحرائق لكامل المبنى و داخل
الشقق على حسب متطلبات و اشتراطات الدفاع المدني
المصاعد: متوفر عدد 2 مصعد بكل عمارة من القبو الى الدور الاخير

الانظمة الاكترو- ميكانيكية

Finishing Schedule

SHARED AREAS FINISHES

Entrance & main lobby of building:
Flooring: Omani Marble / local porcelain 60 x 60.
Walls: plastic paint / Jotun – Al Jazeera.
Ceiling: plastic paint / Jotun – Al Jazeera, partial false ceiling.
Main corridors between units:
Flooring: local porcelain 60 x 60.
Walls: plastic paint / Jotun – Al Jazeera.
Ceiling: plastic paint / Jotun – Al Jazeera, partial false ceiling.

INTERIOR FINISHES

Majlis, living and bedrooms:
Flooring: local porcelain tiles 60 x 60.
Walls: plastic paint \ Jotun – Al Jazeera.
Ceiling: plastic paint \ Jotun Al Jazeera, partial false ceiling.
Kitchen:
Flooring: porcelain or ceramic (local) 60 x 60.
Walls: plastic paint \ Jotun – Al Jazeera.
Ceiling: paint on concrete, partial gypsum décor \ Jotun – Al Jazeera.
Closets: aluminum (sink area only max 2 linear meters).
Bathrooms:
Flooring: porcelain or ceramic (local) 30 x 60
Walls: ceramic height 120 up to 150 cm (local) 30 x 60 – plastic paint for the rest of the wall.
Ceilings: plastic paint on moisture resistant gypsum board / Jotun – Al Jazeera \ aluminum strips

Sanitary equipment: porcelain toilet seat (ceramic) with visible or hidden tank based on toilet – porcelain sink (ceramic) installed in readymade wooden cabinet size depends in toilet - mirror - all other sanitary equipment is based on local standards (local or imported).
Maids room (if available):
Flooring: local Ceramic 30 x 30 cm.
Walls: paint \ Jotun – Al Jazeera

DOORS

Entrance door: readymade doors – thermal paint
Dimensions 110 x 220
Other doors: wood veneer wood texture doors
Wood frame face MDF
Dimensions 110 x 220 / 200 x 220

LIGHTING

All cables are insulated and are in accordance with Saudi standards.
All switches and plugs are in accordance with Saudi standards 7x7.
Wall – ceiling – spotlight & hidden LED lighting depending on area & rooms – local or imported.

THE ELECTRO-MECHANICAL SYSTEMS

AC Inside units:
Rooms AC: Majlis, living, dining, and master bedroom hidden unit – all other rooms and spaces use split AC.
Extractor system for kitchen: hidden in ceiling.
Extractor system in bathrooms: hidden in ceiling.
Water tank: ground tank for each unit 8 SQM approximately.
Firefighting system: available in all buildings in compliance with civil defense regulations.
Elevators: 2 elevators per building from basement till last floor.

الضمانات

مدة ضمان أعمال البناء من الأساسات
والخرسانات والعزل

10
سنوات

حسب ضمان المقاول

مدة ضمان التركيبات الميكانيكية والكهربائية

سنة
واحدة

حسب ضمان المقاول

مدة ضمان الأجزاء المشتركة

سنة
واحدة

حسب ضمان المقاول

Guarantees

10
Years

Depending on contractor guarantees

Length of guarantees on construction work including building foundations, concrete works and insulation

1
Year

Depending on contractor guarantees

Guarantees on mechanical and electrical works

1
Year

Depending on contractor guarantees

Guarantees on shared areas

رافال
RAFAL



مشاريعنا Our Projects



رافال
RAFAL

