



تلال خزام
Tilal Khuzam

آفاق جديدة للحياة

خزام
KHUZAM
BY NHC

شركة رافال للتطوير العقاري

منذ عام 2007، تميزت شركة رافال للتطوير العقاري بتشكيل مجتمعات سكنية فاخرة تجمع بين الأناقة والأصالة، حيث يتجسد أسلوب الحياة العصري بروح التراث. تسعى رافال إلى تقديم رؤية جريئة للمستقبل تتناغم مع طموحات رؤية 2030، لتصميم تجارب سكنية تلهم وتلبي تطلعات المجتمع.

مجموعة CITIC

منذ تأسيسها في عام 1979، شكّلت مجموعة CITIC دعامة أساسية للاقتصاد الصيني، مساهمةً بذلك في دفع عجلة الابتكار في قطاعات الخدمات المالية والتصنيع والتطوير العمراني. بدورها العالمي الرائد، تبرز CITIC كإحدى الشركات المعترف بها دولياً، حيث يعكس وجودها في قائمة Fortune 500 التزامها بالنمو المستدام والتطور التكنولوجي وفقاً للأهداف العالمية.

الشراكة بين رافال و CITIC

تجمع هذه الشراكة بين خبرة رافال في تطوير أساليب الحياة الفاخرة وقوة CITIC العالمية في البنية التحتية، لتقديم نقلة نوعية في معايير الحياة الحضرية في الرياض. يهدف هذا التعاون إلى إنشاء مجتمعات متكاملة ترفع مستوى المعيشة وتدعم النمو الاقتصادي والاجتماعي للمدينة، تعزيزاً لرؤية مستقبل واعد تحت مظلة رؤية السعودية 2030.



خزّام

KHUZAM
BY NHC

وجهة خزّام مشروع تطويري رائد يعيد تعريف الحياة الحضريّة في شمال الرياض. تمتد على مساحة 30 مليون متر مربع، وتمزج بسلاسة بين الطبيعة والحداثة، ضمن طبيعة خضراء تبلغ مساحتها 4.5 مليون متر مربع. يقدم التصميم المستدام والمساحات المتكاملة في ضاحية خزّام أسلوب حياة يتماشى مع رؤية السعودية 2030 بهدف تحسين جودة الحياة لجميع السكّان.



تفخر NHC بتطويرها وجهات تمنح الجميع حياة أفضل اليوم وغداً. لذلك نحن لا نحقق معايير الجودة المعتادة فحسب، بل نتخطاها إلى مستوى أعلى. منذ عام ٢٠١٦ انطلقنا في رحلة بناء بنية تحتية مستدامة لضواح تنبض بالحياة وفضاءات عمرانية تعيد صياغة فن عيش الحياة. تحيط وجهاتنا السكان والزوّار بمختلف أبعاد الحياة السلسة، وذلك من خلال التخطيط المدروس لمواقع المرافق الهامة على بعد دقائق، كمراكز التسوق والمساحات الخضراء في خطوة لإثراء ملامح الحياة وأنماطها المتنوعة في كل يوم. تحرص NHC في كل ما تبنيه على تنمية ازدهار عمراني ينعم فيه الفرد والعائلات بالرخاء وإحداث نقلة ترتقي بتجربتهم وتقبل بهم على الغد استثمار ينمي قيمته على مدى الأعوام.

وجهة خزام

360000 م²
مساحتها تقريبا 1 ك
عرض 300 م²



متوقع ان يحتوي المشروع
علي عدد سكان حوالي
20000 الف نسمة



الانتهاء من
المشروع بالكامل
1-1-2030



خدمات ترفيهيه
وحدات 4.5



مراكز
شرطة 4



مراكز
للدفاع
المدني 3



مساحة
المشروع
م² 630000



مراكز للهلال
الأحمر 4



مساجد 65



وحدات
رعاية اولية 3



مساحة
فنادق
ومباني 144+



مجمعات ومراكز
ثقافية علي
مستوى الحي 4



مراكز اجتماعية
علي مستوى
الحي 52



مراكز اجتماعية
ونوادي رياضية 12



مدرسة
للبنين والبنات 70





تعرف اكثر عن مشروع تلال خزام

يقع مشروع تلال خزام في وجهة خزام، وهو أساس مهمّة NHC لرفع مستويات المعيشة في الرياض.

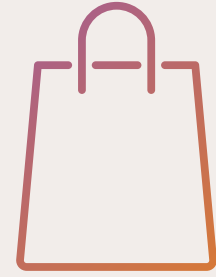
يضم هذا المشروع 57 مبنى، أي 3580 شقّة، ويجمع بين الفخامة والاستدامة والعيش المشترك. تمّ تصميم مشروع تلال خزام لتلبية احتياجات العائلات والأفراد، ضمن أهداف رؤية السعودية 2030 لتعزيز الحياة العصريّة.

الموقع والقرب من المعالم الرئيسيّة

يتمتع مشروع تلال خزام بموقع استراتيجي في شمال الرياض، بالقرب من مطار الملك خالد الدولي ومطار الملك سلمان الدولي. ويقع المشروع بجوار حديقة الملك سلمان، واحة الرياض الخضراء، ويجسد التزام المدينة بالاستدامة. يتّصل المشروع كذلك بالطرق الرئيسيّة، بما في ذلك طريق الملك سلمان، ما يوفر سهولة الوصول إلى موقع إكسبو 2030 والمدارس والمحلّات التجاريّة. بالإضافة إلى ذلك، تحيط بالضاحية عدة أحياء سكنية راقية مثل حي العارض، حي النرجس، وحي الياسمين، مما يجعلها موقعاً استراتيجياً للسكن والاستثمار.

أقرب المواقع

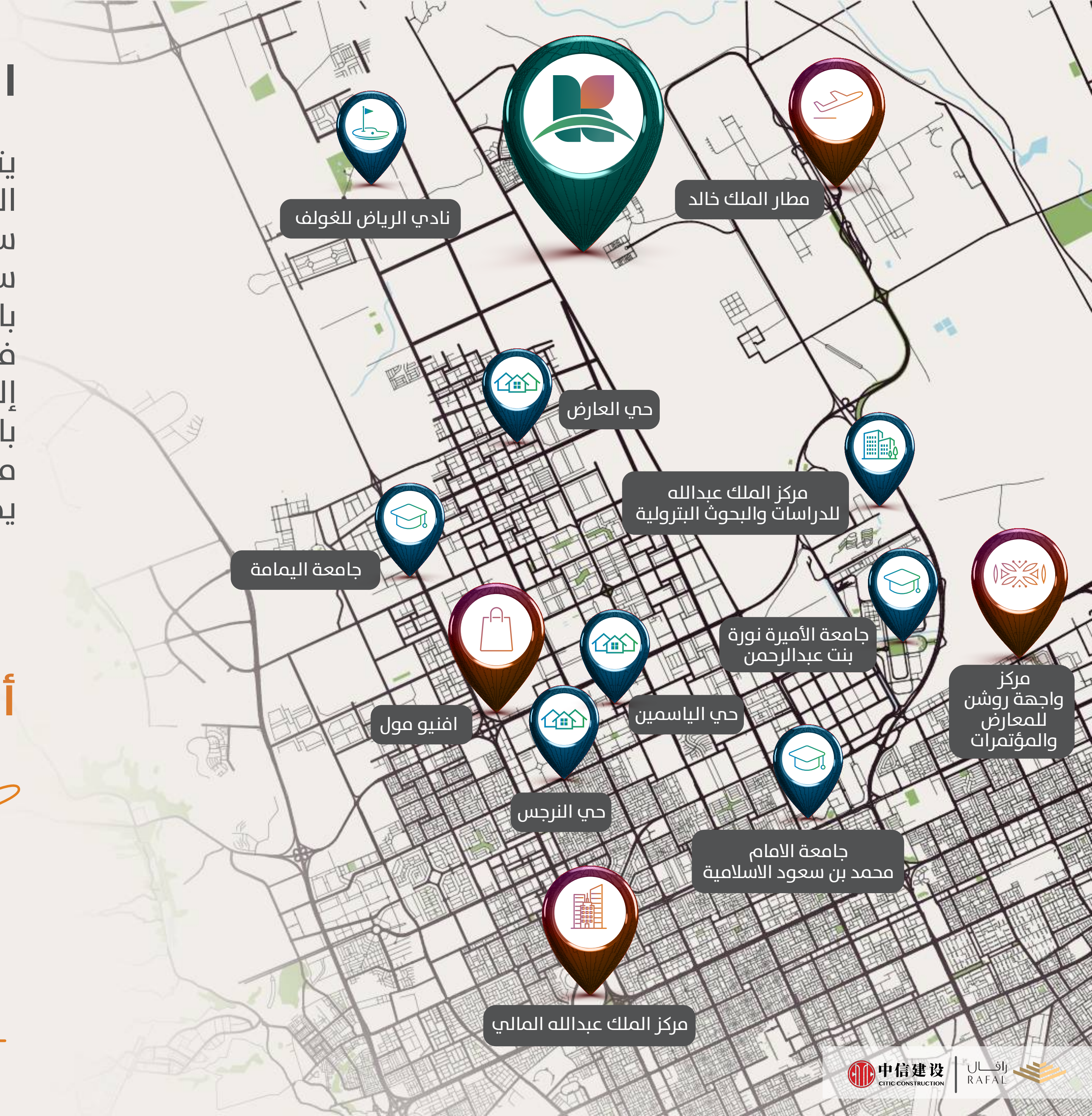
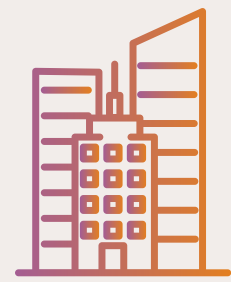
10 د
أفينيو مول



10 د
مطار الملك خالد



20 د
مركز الملك عبد الله المالي





نموذج مثالي

تتميز الهندسة المعمارية في مشروع تلال خزام بتصميم عصري يجمع بين الأناقة والكفاءة، مع مساحات مفتوحة وتشطيبات عالية الجودة. يركز المشروع على الاستدامة واستخدام حلول موفرة للطاقة، مما يضمن راحة السكان ويتماشى مع رؤية المملكة 2030. يقدم تلال خزام تجربة معيشية راقية تدمج بين الحياة الحضرية والطبيعة، ليكون مجتمعاً متميزاً في قلب الرياض.



المرافق والحياة المجتمعيّة

تلال خزام مصممة لتلبية احتياجات السكان عبر مرافق متنوعة تعزز جودة الحياة، تشمل مرافق ترفيهية ورياضية وحدائق ومسارات مشي تربط بين المرافق، مما يوفر للسكان سهولة الوصول للأنشطة اليومية ويخلق مجتمعاً حيويًا ومتوازنًا للجميع.



ملاعب
كرة السلة

ملاعب
تنس

ملاعب
بادل

نواصي
رياضية

مسابح

1. المرافق الترفيهية

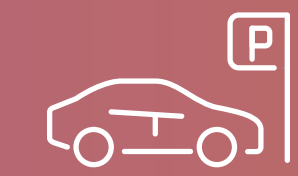


مسارات
للمشاة

حدائق
للأطفال

حدائق
عامة

2. المساحات الخارجية والمناطق الخضراء



مواقف
سيارات



مطاعم



مقاهي



محلات
تجارية



متاجر

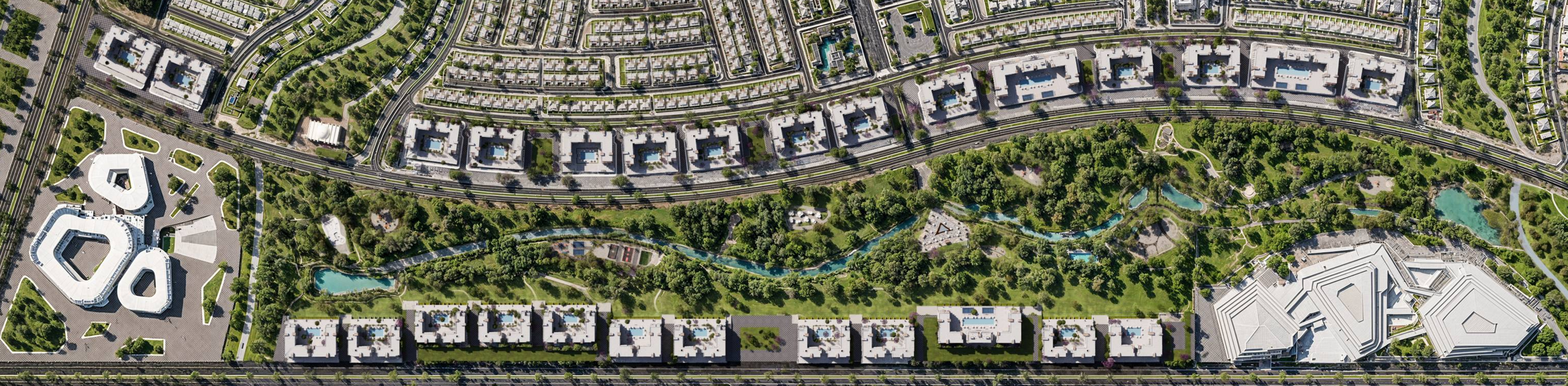
3. المساحات المشتركة والمجتمعية



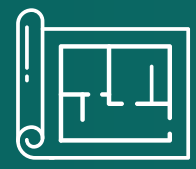
خدمات
صيانة

أنظمة
أمن

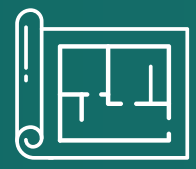
4. السلامة والراحة



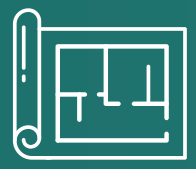
تاون هاوس
بغرفتين نوم



شقق
بغرفتين نوم



شقق بغرفة
نوم واحدة



عدد المباني
57 مبنى سكني



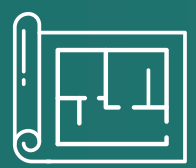
تاون هاوس
بثلاث غرف نوم



شقق
بثلاث غرف نوم



شقق بغرفة
نوم واحدة (بديلة)



إجمالي المساحة
المغطاة
حوالي 228,000 متر مربع



عدد المباني والمساحات المغطاة



أنواع الوحدات



مباني C1



مباني B1



مباني A1



مباني C2

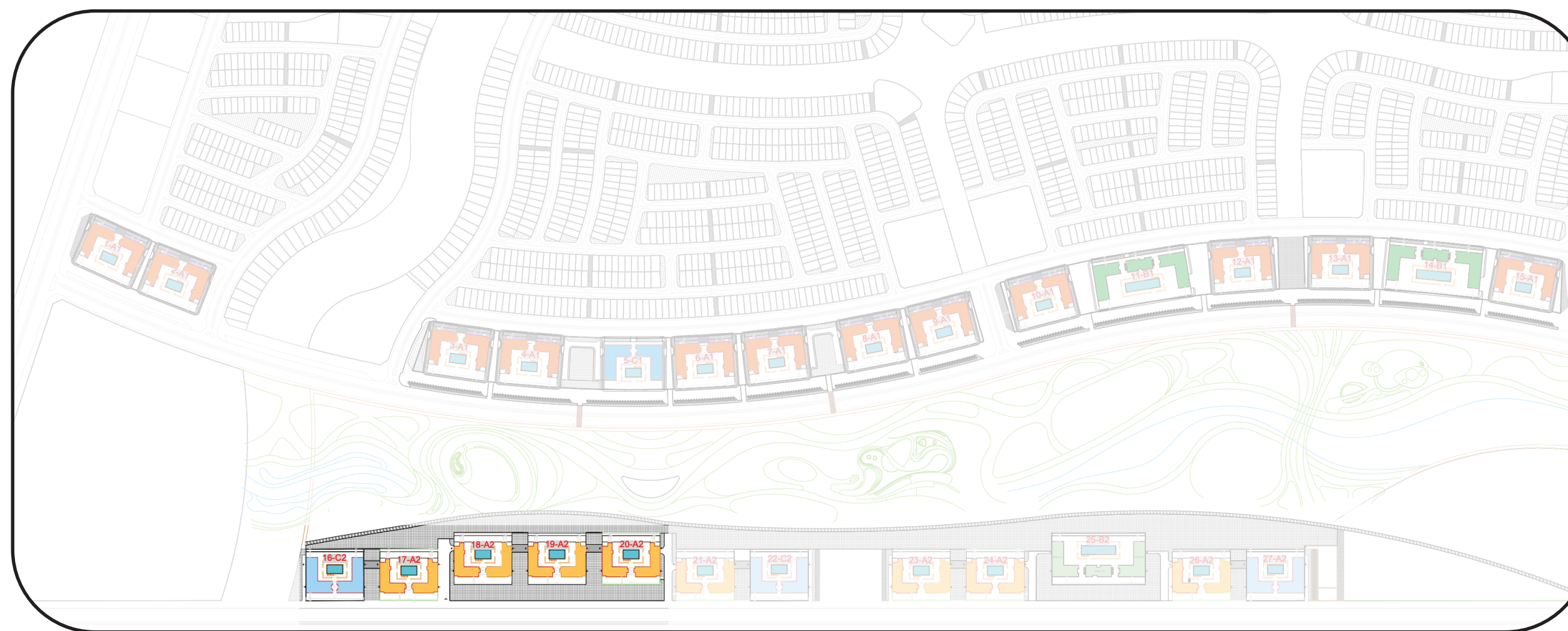


مباني B2



مباني A2

يقدم مشروع تلال خزام مجموعة متنوعة من المباني المصممة بعناية، ولكل منها سحرها المعماري المميز. سواء كنت تفضل الخطوط الأنيقة للمباني A1 و A2 أو التصاميم الفسيحة للمباني B1 و B2 و C1 و C2، فستجد مساحة مثالية تناسب نمط حياتك الفريد، ما يضمن لكل السكان العثور على منزل يناسب ذوقهم واحتياجاتهم الشخصية.



المرحلة الأولى

الإطلاقات



المسبح



الحديقة العامة

1

1 نموذج C2

شقق بغرفة نوم واحدة: من 62م² إلى 83م²
شقق بغرفتي نوم: من 88م² إلى 142م²
شقق بثلاث غرف نوم: من 120م² إلى 174م²
تاون هاوس بغرفتي نوم: من 139م² إلى 141م²
تاون هاوس بثلاث غرف نوم: من 184م² إلى 217م²

الطابق مقسم الي 6 طوابق-B-G1-G2
مجموع الشقق: 133

4

4 نماذج A2

شقق بغرفة نوم واحدة: من 62م² إلى 83م²
شقق بغرفتي نوم: من 88م² إلى 142م²
شقق بثلاث غرف نوم: من 120م² إلى 174م²
تاون هاوس بغرفتي نوم: من 139م² إلى 141م²
تاون هاوس بثلاث غرف نوم: من 184م² إلى 217م²

الطابق مقسم الي 6 طوابق-B-G1-G2
مجموع الشقق: 133

5 نماذج

عدد الوحدات التي سيتم طرحها للمرحلة الأولى 677 وحدة سكنية

677

موعد التسليم المتوقع للمرحلة الأولى منتصف 2026



نسبة البناء تمثل 70% من اجمالي المساحة ونسبة المساحات الخضراء والخدمات 30%



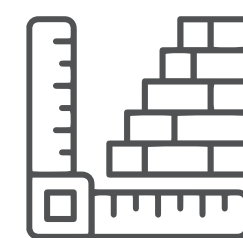
ضمانات المشروع



العزل المائي والحراري

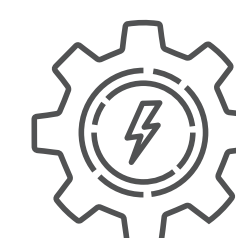
10 سنوات علي الهيكل الإنشائي

10



1 سنة علي الكتروميكانيكال

1

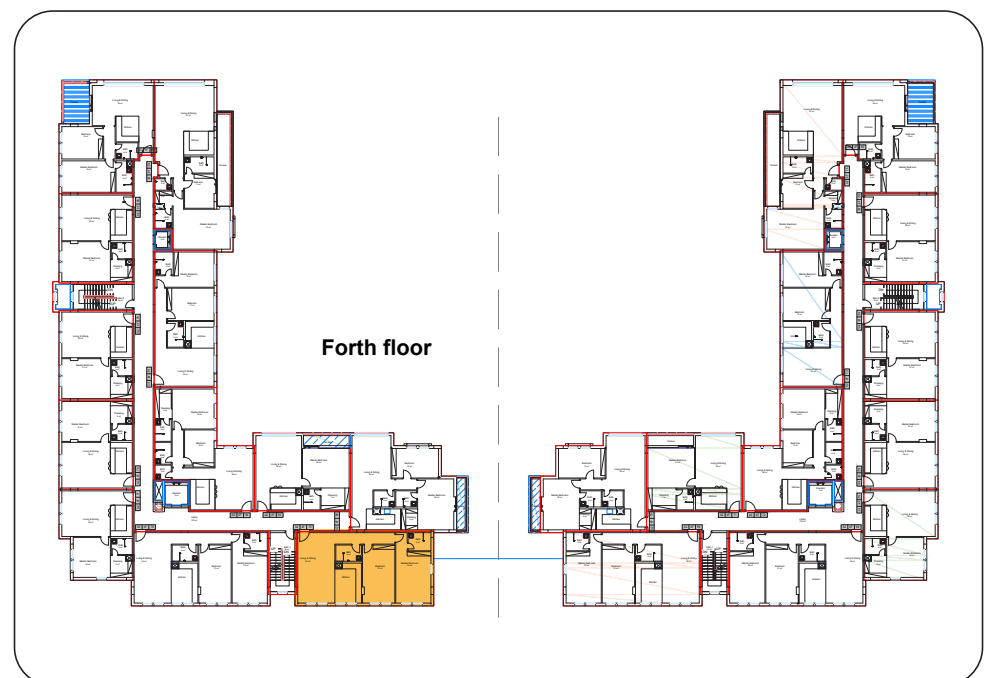




مباني A2



الدور	الرابع
شقة رقم	A2-4F-75
عدد الغرف	2
مساحة الشقة	113 m ²
مساحة الشرفة	0.00 m ²
المجموع	113 m ²

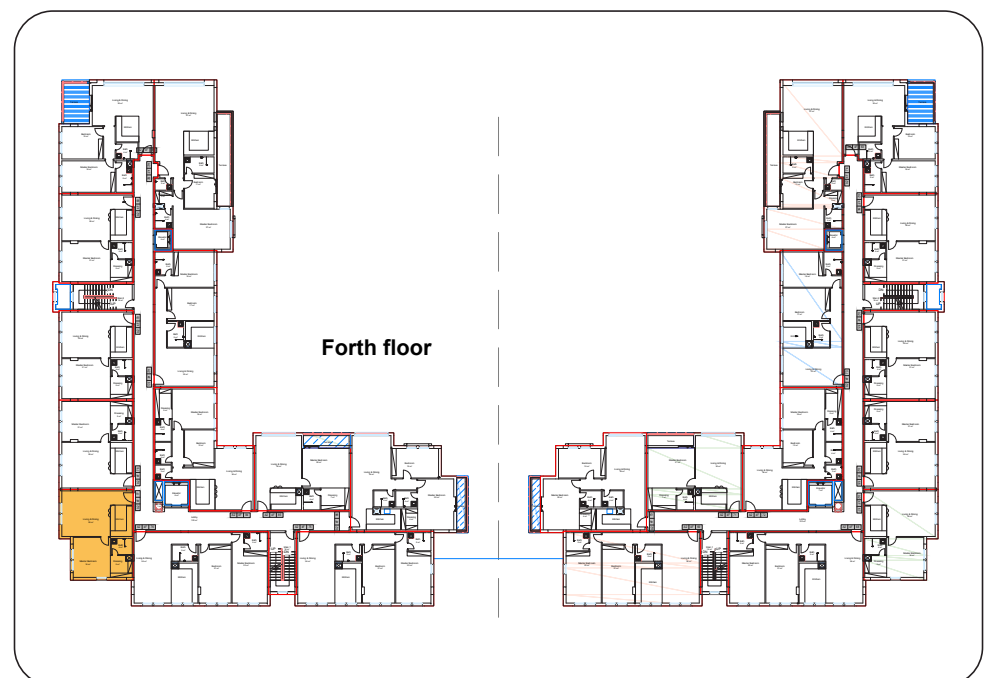




مباني A2



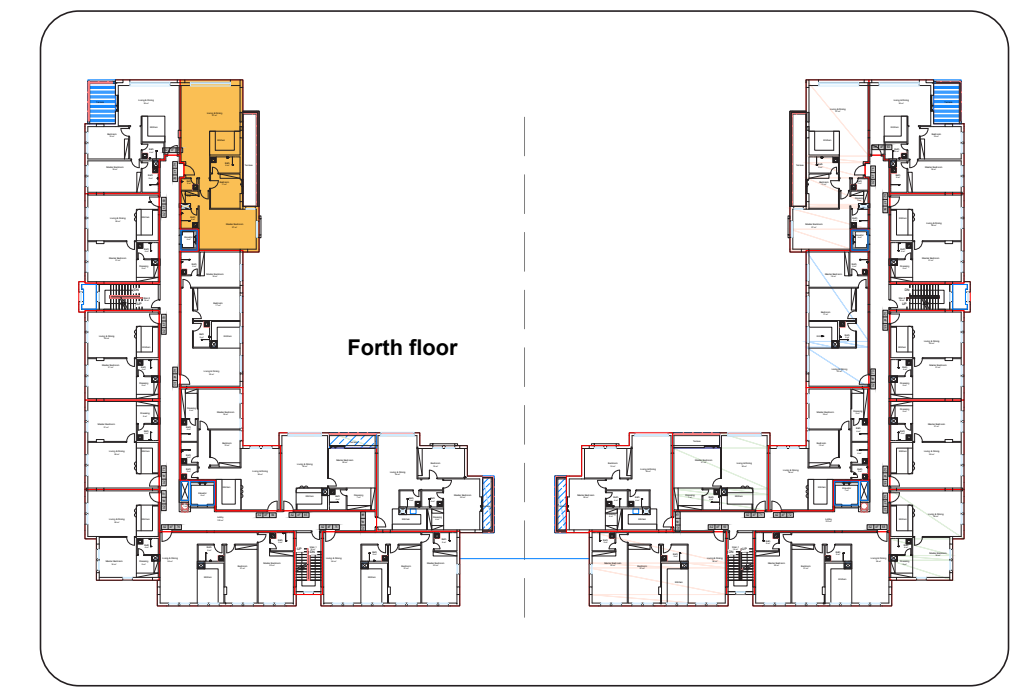
الدور	الرقم
شقة رقم	A2-4F-77
عدد الغرف	1
مساحة الشقة	69 m ²
مساحة الشرفة	0.00 m ²
المجموع	69 m ²





مباني A2

الدور	الرابع
شقة رقم	A2-4F-82
عدد الغرف	2
مساحة الشقة	122 m ²
مساحة الشرفة	0.00 m ²
المجموع	122 m ²

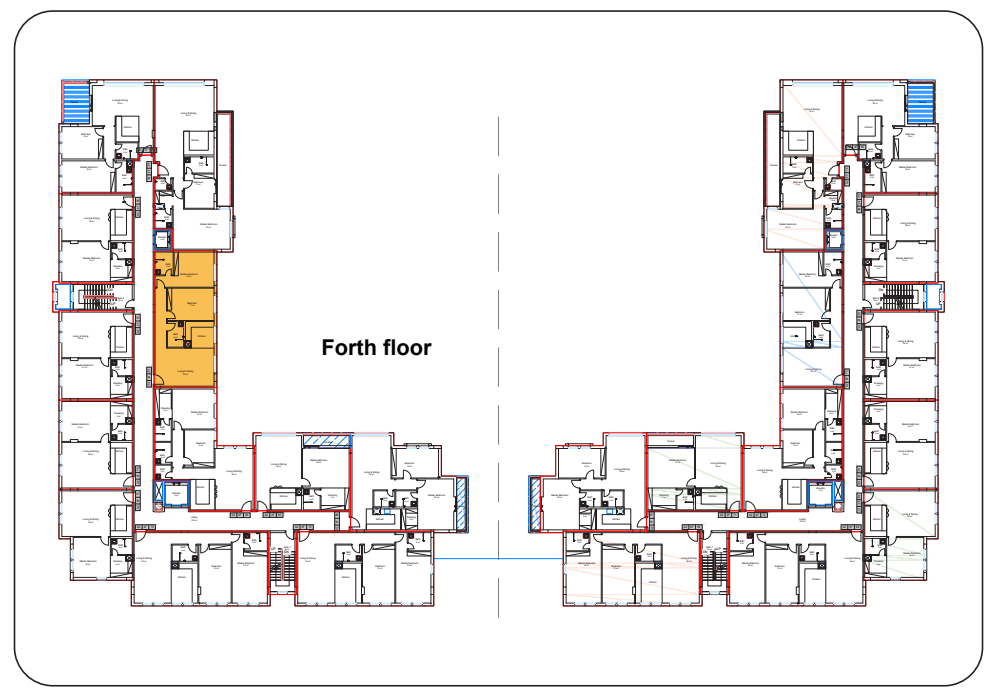




مباني A2



الدور	الرابع
شقة رقم	A2-4F-83
عدد الغرف	2
مساحة الشقة	95 m ²
مساحة الشرفة	0.00 m ²
المجموع	95 m ²

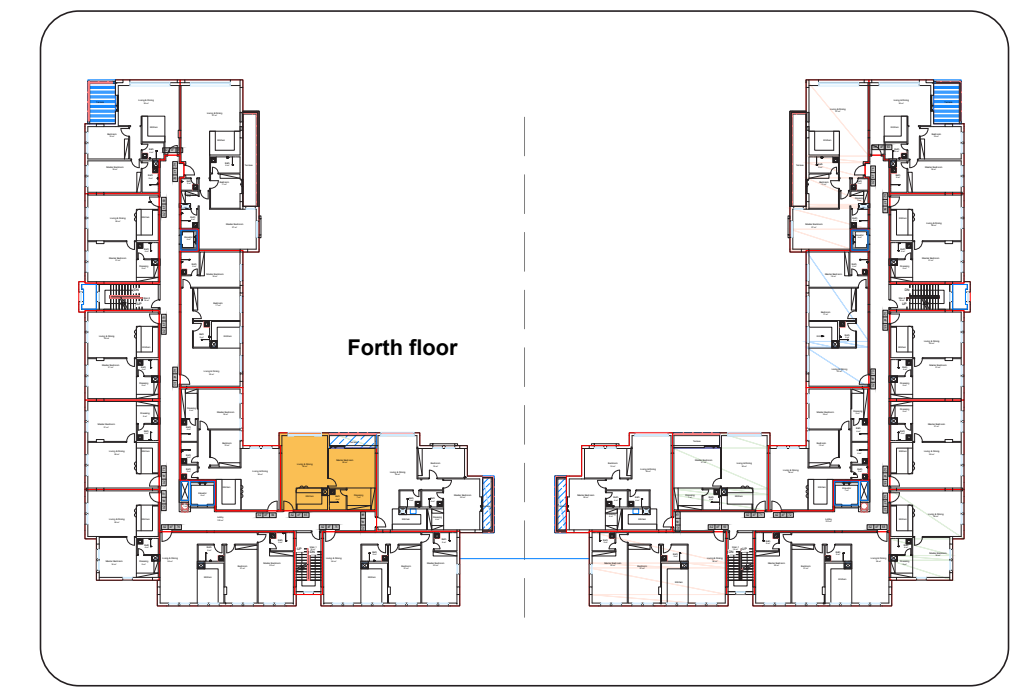




مباني A2



الدور	الرابع
شقة رقم	A2-4F-85
عدد الغرف	1
مساحة الشقة	75 m ²
مساحة الشرفة	8 m ²
المجموع	83 m ²

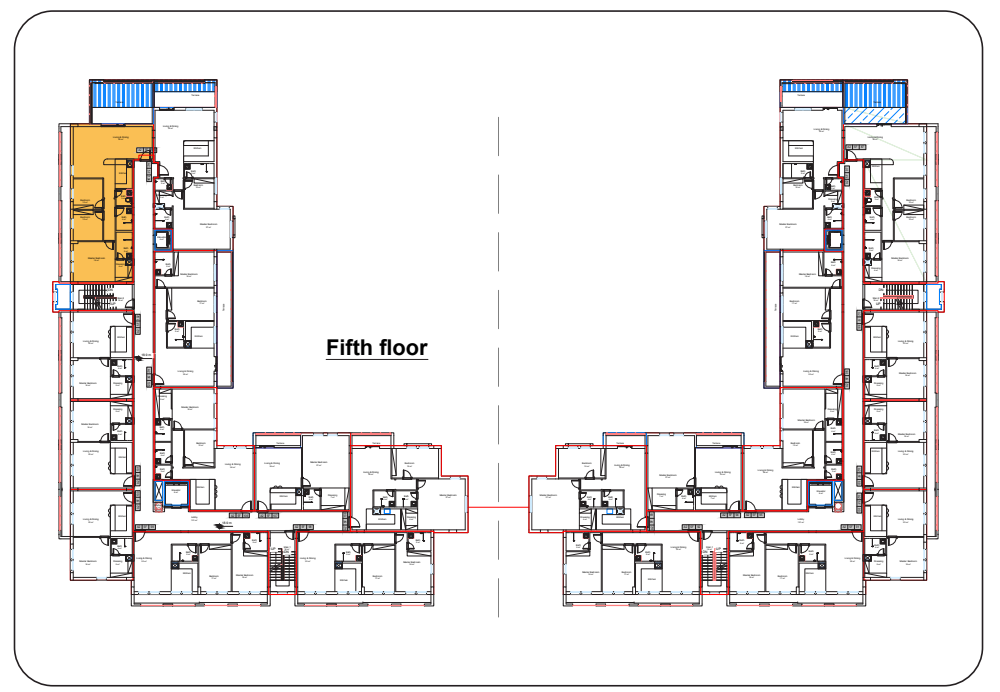




مباني A2



الدور	الخامس
شقة رقم	A2-5F-103
عدد الغرف	3
مساحة الشقة	119 m ²
مساحة الشرفة	12 m ²
المجموع	131 m ²

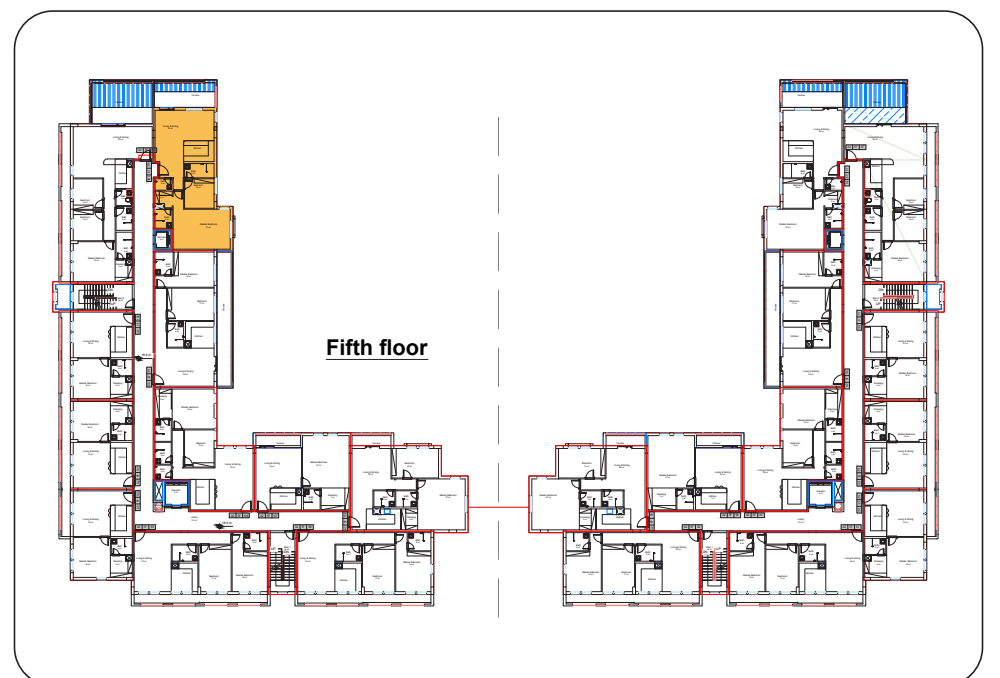




مباني A2



الدور	الخامس
شقة رقم	A2-5F-104
عدد الغرف	2
مساحة الشقة	102 m ²
مساحة الشرفة	11 m ²
المجموع	113 m ²





مباني A2

تاون هاوس

A2-BF/GF-TW-01 رقم

3 عدد الغرف

220 m² مساحة الشقة

0.00 m² مساحة الشرفة

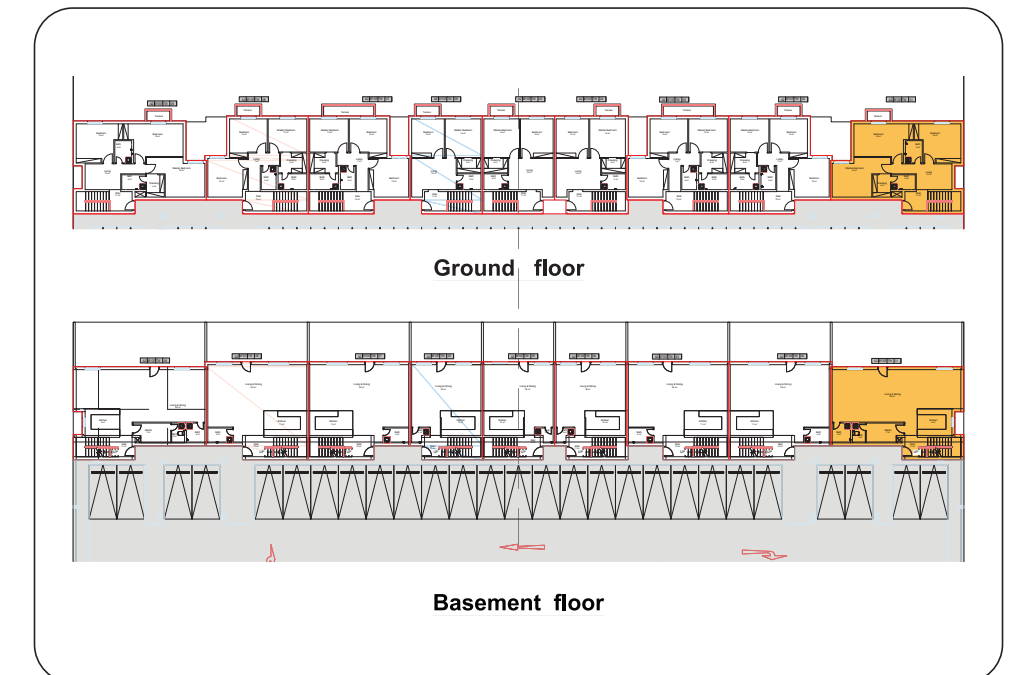
220 m² المجموع



Basement floor



Ground floor



Ground floor

Basement floor



مباني A2

تاون هاوس

A2-BF/GF-TW-04

رقم

2

عدد الغرف

142 m²

مساحة الشقة

0.00 m²

مساحة الشرفة

142 m²

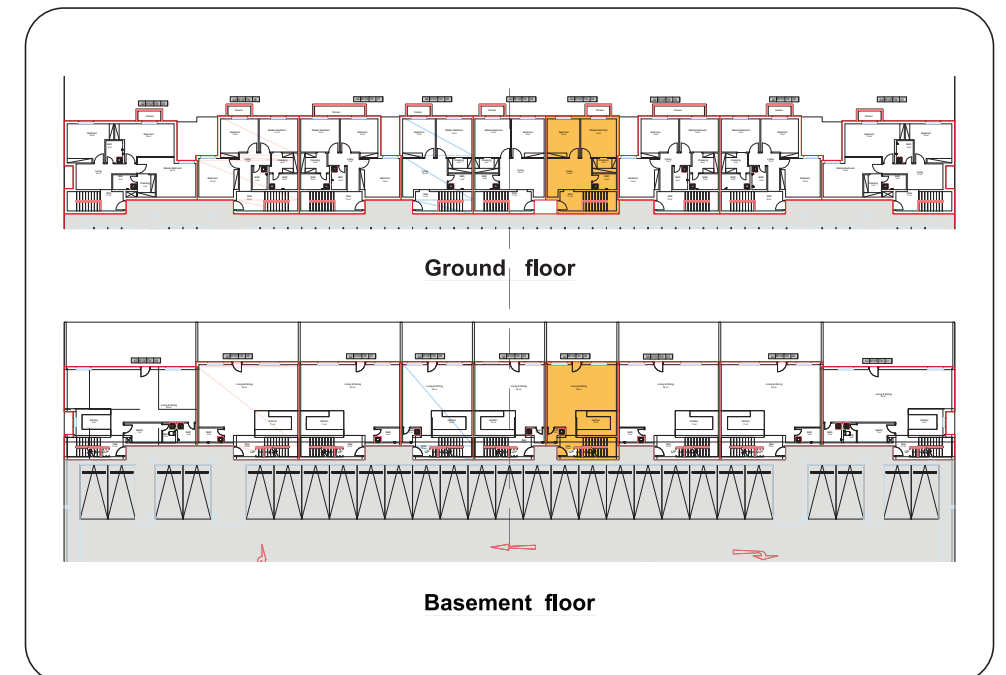
المجموع



Basement floor



Ground floor



Ground floor

Basement floor



مباني A2

تاون هاوس

A2-BF/GF-TW-08

رقم

3

عدد الغرف

186 m²

مساحة الشقة

0.00 m²

مساحة الشرفة

186 m²

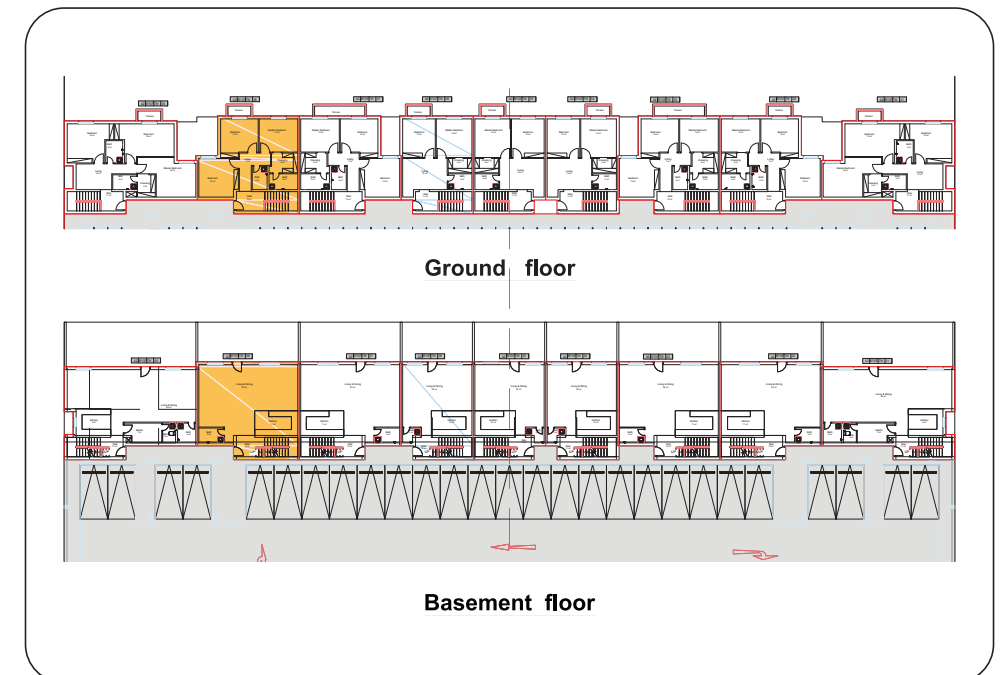
المجموع



Basement floor



Ground floor



Ground floor

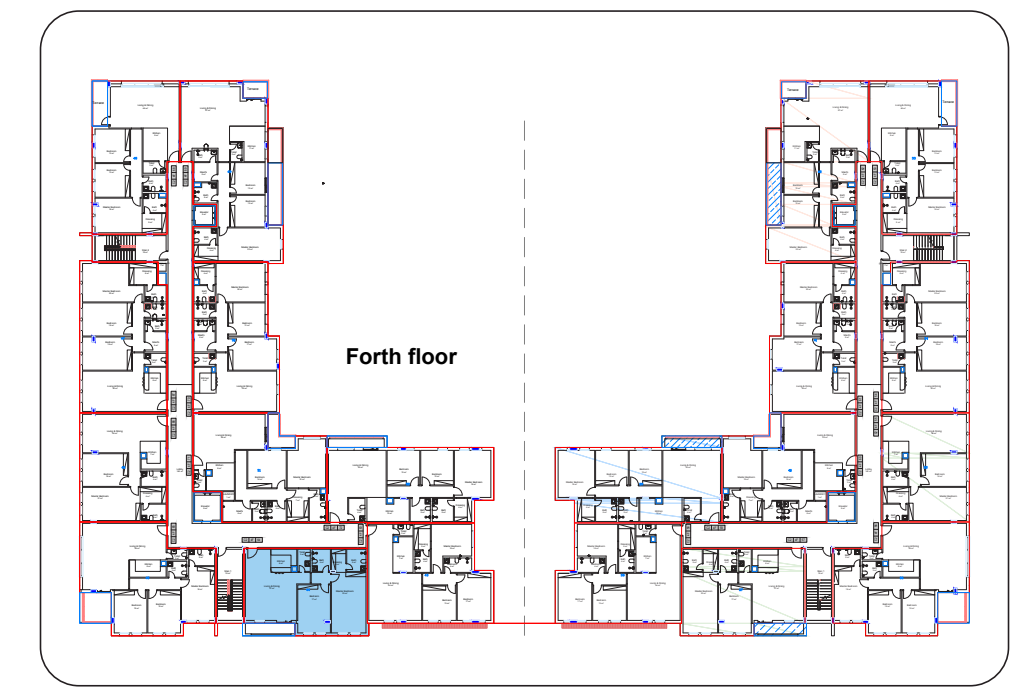
Basement floor



مباني C2



الدور	الرقم
شقة رقم	C2-4F-64
عدد الغرف	2
مساحة الشقة	110 m ²
مساحة الشرفة	7 m ²
المجموع	117 m ²

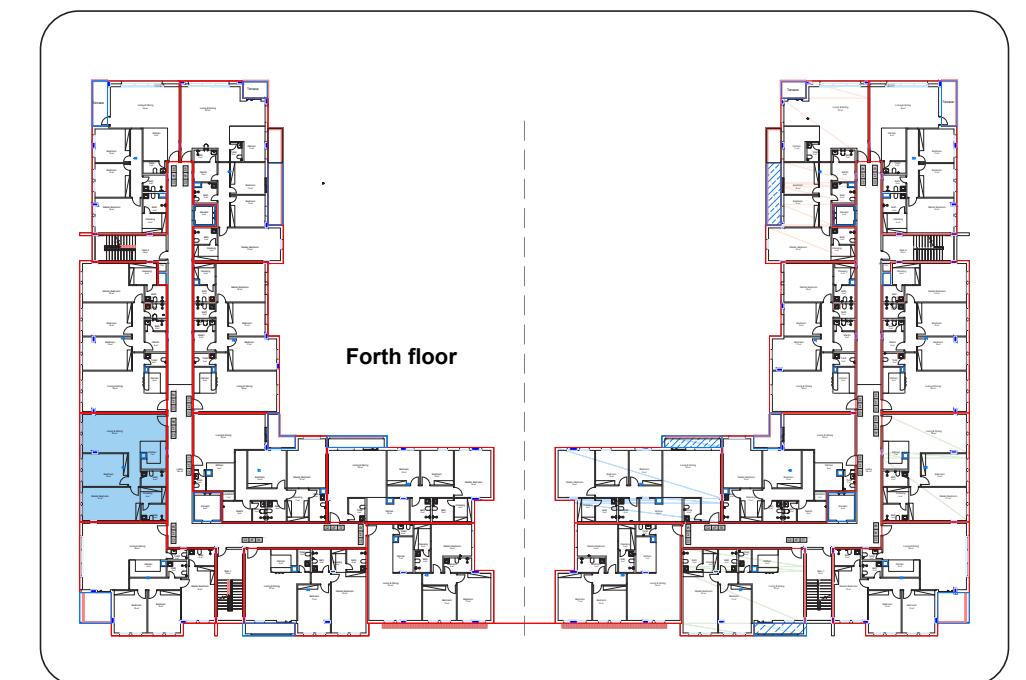




مباني C2



الدور	الرقم
شقة رقم	C2-4F-66
عدد الغرف	2
مساحة الشقة	103 m ²
مساحة الشرفة	0.00 m ²
المجموع	103 m ²

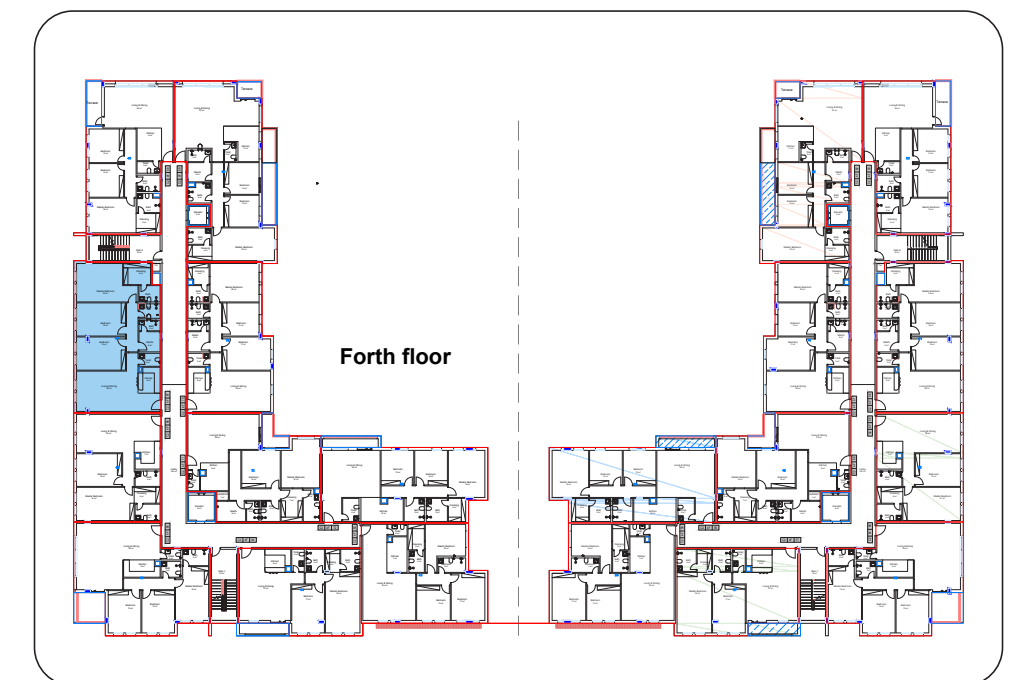




مباني C2



الدور	الرابع
شقة رقم	C2-4F-67
عدد الغرف	3
مساحة الشقة	141 m ²
مساحة الشرفة	0.00 m ²
المجموع	141 m ²

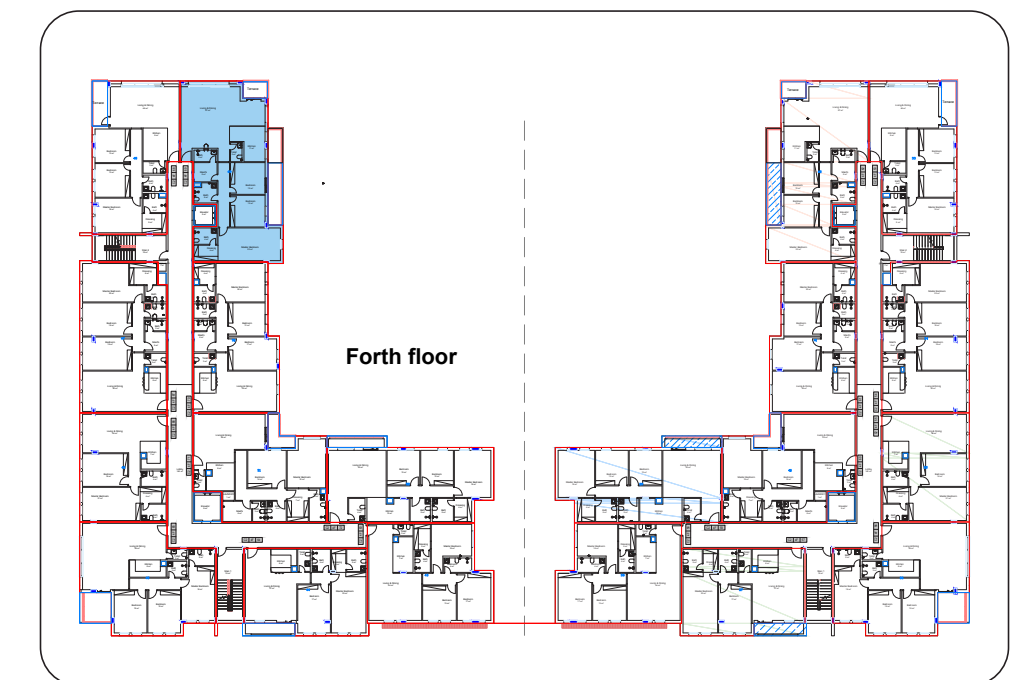




مباني C2



الدور	الرقم
شقة رقم	C2-4F-69
عدد الغرف	3
مساحة الشقة	154 m ²
مساحة الشرفة	14 m ²
المجموع	168 m ²

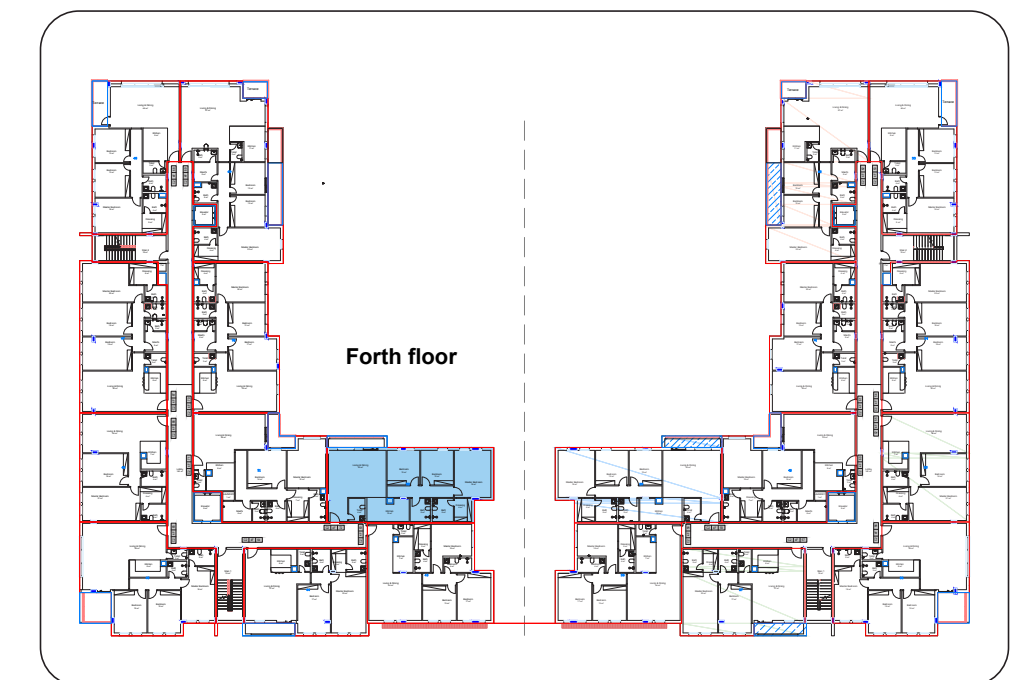




مباني C2



الدور	الرابع
شقة رقم	C2-4F-72
عدد الغرف	3
مساحة الشقة	131 m ²
مساحة الشرفة	7 m ²
المجموع	138 m ²

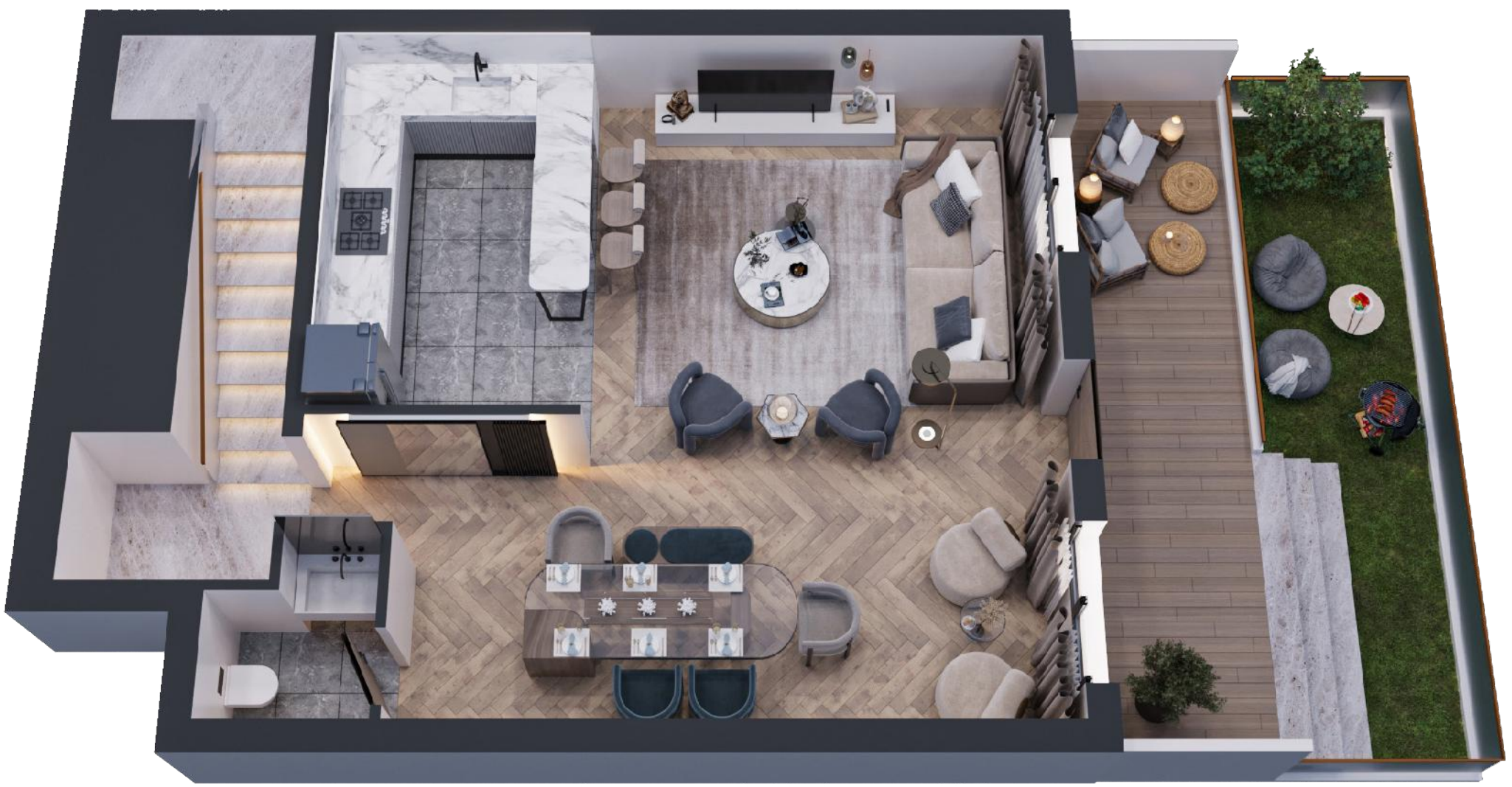




مباني C2

تاون هاوس

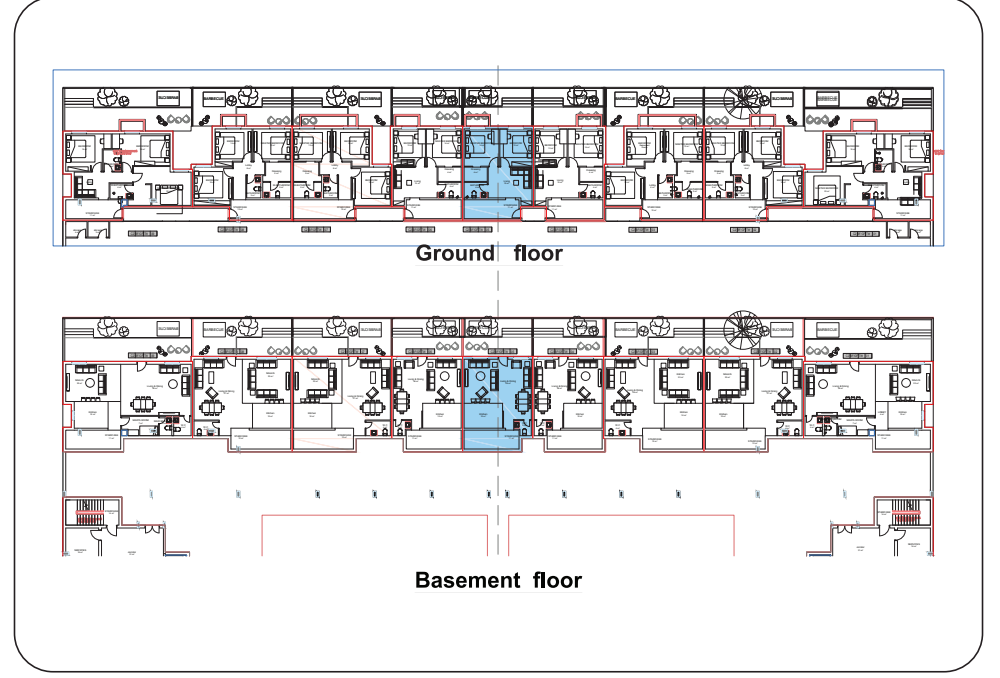
C2-BF/GF-TW-05	رقم
2	عدد الغرف
139 m ²	مساحة الشقة
0.00 m ²	مساحة الشرفة
139 m ²	المجموع



Basement floor



Ground floor





مباني C2

تاون هاوس

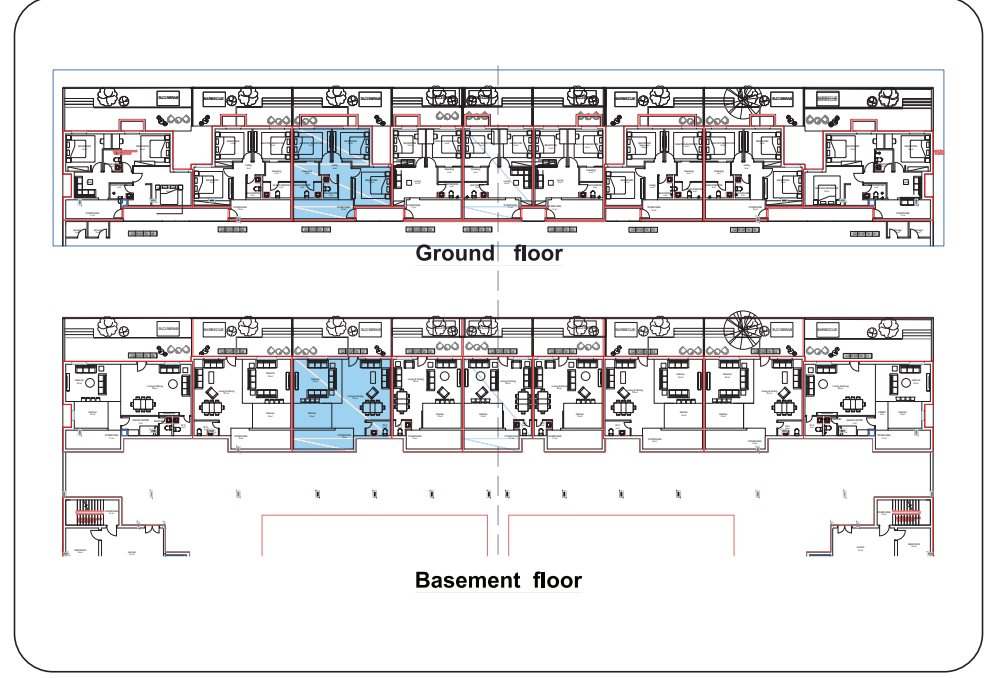
C2-BF/GF-TW-07	رقم
3	عدد الغرف
184 m ²	مساحة الشقة
0.00 m ²	مساحة الشرفة
184 m ²	المجموع



Basement floor



Ground floor





مباني C2

تاون هاوس

C2-BF/GF-TW-09

رقم

3

عدد الغرف

217 m²

مساحة الشقة

0.00 m²

مساحة الشرفة

217 m²

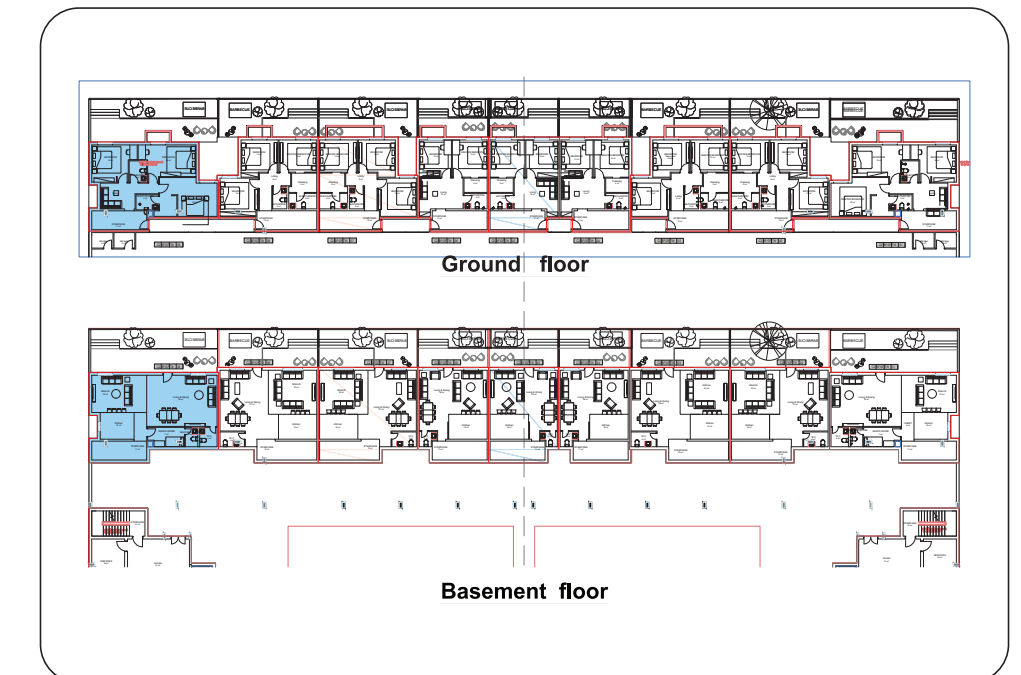
المجموع



Basement floor



Ground floor



Basement floor

Ground floor



تلال خزام

Tilal Khuzam



تواصل معنا الآن

اضغط على الأيقونة لإرسال رسالة لنا عبر الواتساب مباشرة.



مركز مبيعات خزام

اضغط على الأيقونة لمعرفة موقع مركز مبيعات خزام على خرائط جوجل.



اتصل الآن

اضغط على الأيقونة للاتصال بنا مباشرة.



**امسحها
للتسجيل**